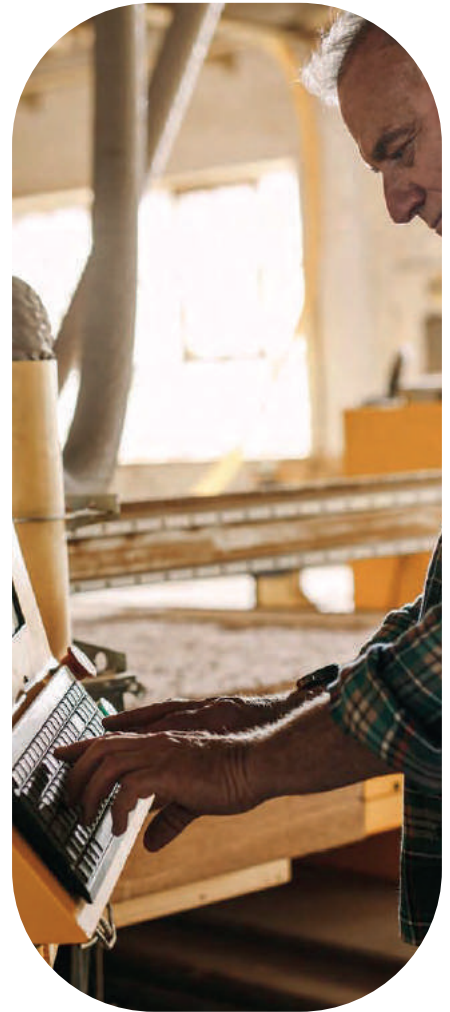


# e-guide SWOOD

---

**LOGICIEL DÉDIÉ AUX MÉTIERS  
DU BOIS DE LA CONCEPTION  
À LA FABRICATION**



**SWOOD**

by **EFICAD**

**4 ASTUCES POUR  
CHOISIR LE MEILLEUR  
LOGICIEL DE CONCEPTION  
DE MEUBLES**

---

Avec des conseils de  
professionnels du bois à l'intérieur.

# SOMMAIRE

---

Introduction

**01**

Avez-vous vraiment besoin d'un logiciel de conception pour vos projets ?

**02**

Renseignez-vous : est-ce que le logiciel dispose de tous les modules et atouts dont vous avez besoin ?

**03**

Vérifiez que le logiciel choisi est évolutif et facilement accessible !

**04**

Assurez-vous qu'il existe un support client et des formations disponibles en plus du logiciel !

Conclusion

# Introduction

---

La conception et la fabrication de meubles sur-mesure, qu'elles soient manuelles ou en utilisant un logiciel spécifique continue de se développer à un rythme rapide dans notre société.

Aujourd'hui, de plus en plus d'architectes d'intérieur, menuisiers ou encore grandes entreprises d'ameublement investissent dans des logiciels de conception. En entrant dans l'ère « numérique », ils deviennent plus créatifs, plus compétents et aussi plus productifs.

Imaginez-vous créer le design parfait d'un meuble sur votre ordinateur et laisser une machine fabriquer automatiquement 500 modèles similaires de ce même meuble ?

Même si la fabrication manuelle a encore sa place, aujourd'hui le manque de temps se fait ressentir au quotidien. Il est peut-être temps de devenir acteur de la menuiserie numérique ?

L'astuce est simple : si vous avez un ordinateur, et si vous lisez ce blog, alors vous pouvez tout à fait générer un dessin par ordinateur facilement !

Sur ordinateur, grâce à un simple dessin, vous pouvez créer des modèles. Et grâce à ces modèles, vous pouvez fabriquer des pièces précises pour vos meubles et agencements. Quelle que soit la méthode que vous utilisez dans votre métier, nous sommes tous d'accord pour dire que chaque pièce d'un meuble est importante !

Depuis longtemps, experts du bois ou charpentiers ont utilisés un logiciel CAO 2D ou même un simple papier et crayon pour réaliser leurs conceptions. Mais à présent, différents logiciels spécifiques pour le bois existent !

**Nous allons essayer de vous aider à y voir plus clair pour choisir le meilleur logiciel de conception pour vos meubles.**



# 01

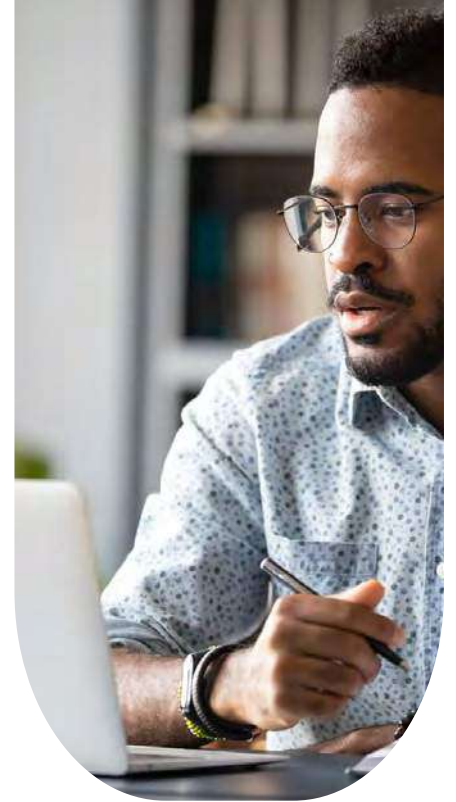
## Avez-vous vraiment besoin d'un logiciel de conception pour vos projets ?

---

**Il est important de se poser cette question : avez-vous vraiment besoin d'un logiciel dans votre travail quotidien ?**

Il faut d'abord déterminer vos objectifs : quels sont les types de projets sur lesquels vous travaillez aujourd'hui et quels sont les types de projets vers lesquels vous voudriez aller à l'avenir ?

En effet, un bon logiciel de conception vous permettra de travailler différemment. Vous serez en mesure de vous diversifier facilement. Vous pourrez non seulement augmenter votre niveau de compétences et d'expertise, mais aussi sécuriser vos projets grâce à des outils performants.



# 02

## Renseignez-vous : est-ce que le logiciel dispose de tous les modules et atouts dont vous avez besoin ?

---

Maintenant que vous avez établi que vous avez effectivement besoin d'un logiciel de conception, vous devez déterminer quel logiciel répondra le mieux à vos besoins et à votre métier.

Il existe un grand nombre de logiciels sur le marché, alors choisissez celui qui répondra à vos besoins. Il doit posséder tous les atouts inhérents à votre métier, être compatible avec les machines à commande numérique que vous utilisez, etc.

- Avez-vous seulement besoin d'un logiciel CAO ? Ou d'une solution complète qui regroupe la CAO et la FAO ?
- Voulez-vous produire des meubles standards ? Ou sur-mesure ?
- Voulez-vous créer des projets complexes avec des courbes ou des matériaux différents (métal, verre, surface solide, électronique, etc.) ?

Autant de questions auxquelles il faut répondre afin de choisir le bon logiciel.



# 03

## Vérifiez que le logiciel choisi est évolutif et facilement accessible !

---

L'achat d'un logiciel est un investissement qui doit vous donner des résultats à court et à long terme. Aussi le logiciel que vous avez choisi doit être intuitif, facilement accessible à l'ensemble de votre équipe et évolutif dans le temps.

Si vous utilisez la version de base ou gratuite d'un logiciel, sachez qu'il ne vous permettra pas d'être aussi créatif et flexible que vous le souhaitez. Par exemple, vous risquez de ne pas pouvoir partager vos projets avec votre propre équipe. Choisissez donc un logiciel qui aidera votre entreprise à se développer.

Vous pouvez aussi rechercher un logiciel de conception qui améliore votre niveau de compétences. Au lieu de vous en tenir aux projets sur lesquels vous êtes à l'aise, vous pourrez essayer de sortir des sentiers battus et opter pour un logiciel qui vous mettra au défi, tout en vous guidant pour améliorer vos compétences et vous permettre de passer à des projets différents et plus importants en un rien de temps !



# 04

## Assurez-vous qu'il existe un support client et des formations disponibles en plus du logiciel !

---

Le choix d'un logiciel peut être facile, mais si le fournisseur n'offre aucun support client ni formations, il est évident que l'achat de ce logiciel sera contre-productif.

Même si vous êtes familier avec ce type de logiciel, il vous arrivera toujours d'avoir besoin d'aide. Si le fournisseur de logiciel dispose d'un support client, cela facilitera votre quotidien. Et si vous êtes débutant et nouveau dans la sphère de la conception numérique, vous serez rassuré de pouvoir bénéficier de formations qualifiantes.

Recherchez donc un logiciel facile à utiliser, mais qui propose également des formations, exercices pratiques et manuels d'utilisation.



## Conclusion

---

L'achat d'un logiciel de conception est quelque chose qui demande du temps, mais lorsque vous trouverez LE logiciel adéquat à vos besoins, vous serez en mesure de travailler autrement : variété de projets, rapidité de conception, gain de temps, augmentation du niveau de compétences, et autres !

En lisant ce guide, nous espérons avoir répondu aux différentes questions que vous vous posez !



**SWOOD** est une solution CFAO complète  
de la conception à la fabrication qui vous accompagne  
dans tous vos projets bois et intégrée à **SOLIDWORKS**

**SWOOD**  
DESIGN

**SWOOD**  
CAM

**SWOOD**  
NESTING

**SWOOD**  
CENTER

**SWOOD**  
BW



[www.swood.eficad.com](http://www.swood.eficad.com)



**SWOOD**

by EFICAD